

# 세계비즈

전체뉴스

금융

증권

산업

유통

부동산

의약

위라벨

인물

오피니언

2022. 0

제약 바이오 병원

## 상실된 치아, 임플란트로 대체... 치과 선택 '이렇게'

정희원 기자 happy1@segye.com

입력 2022-01-20 20:29:48 수정 2022-01-21 13:07:02

[정희원 기자] 구강관리를 소홀히 여겨 치과 질환으로 이어지는 경우가 늘고 있다. 건강보험심사평가원의 2019년 외래 다빈도 상병 통계 결과에 따르면, 치은염 및 치주질환 총 환자 수는 1673만명으로 전체 질병 가운데 환자 수 1위를 기록했다.

치주질환에 노출되면 잇몸 염증을 유발해 치아를 둘러싸고 있는 잇몸과 잇몸뼈 등이 파괴된다. 이는 초기에 자각증상이 없고 만성적으로 천천히 진행되기 때문에 치료시기를 놓치는 경우가 많다. 이로 인해 통증을 느끼는 상황이라면 이미 염증이 깊어져 발치가 필요할 수도 있다.



김준현 강남 화이트스타일치과 병원장은 “심한 치주질환으로 치아를 상실한 경우, 빠른 치료가 필요하다”고 강조한다. 그는 “치아 간 균형이 무너지면서 자연적으로 치아가 이동하거나, 발음이 새고, 저작기능이 저하되며 위장장애를 겪게 된다”며 “이를 오래 방치하면 치매 발병 위험성이 높아진다는 연구도 있다”고 설명했다.

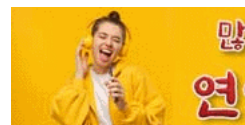
이럴 경우 임플란트 치료를 고려할 수 있다. 임플란트는 잇몸 절개 후 인공치근을 잇몸뼈에 식립하고 지대주와 크라운을 연결해 자연치아와 비슷한 저작 기능과 심미적인 기능을 회복하는 치료법이다.

김 병원장은 “임플란트는 자연치아의 저작기능을 80% 정도까지 회복할 수 있고 심미성도 우수해 만족도가 높다”며 “사후관리를 잘한다면 반영구적으로 사용이 가능하다”고 말했다.

KB 금융그룹 | 세상

### 많이 본 뉴스

LG에너지솔루션 공모 첫날... 청  
“식당·카페·PC방도 방역패스 풀  
바이오 플랫폼 개발기업 (주)테라  
LG엔솔, 공모주 청약에 114조...  
(주)한라, ‘신천역 한라비발디’ 오...



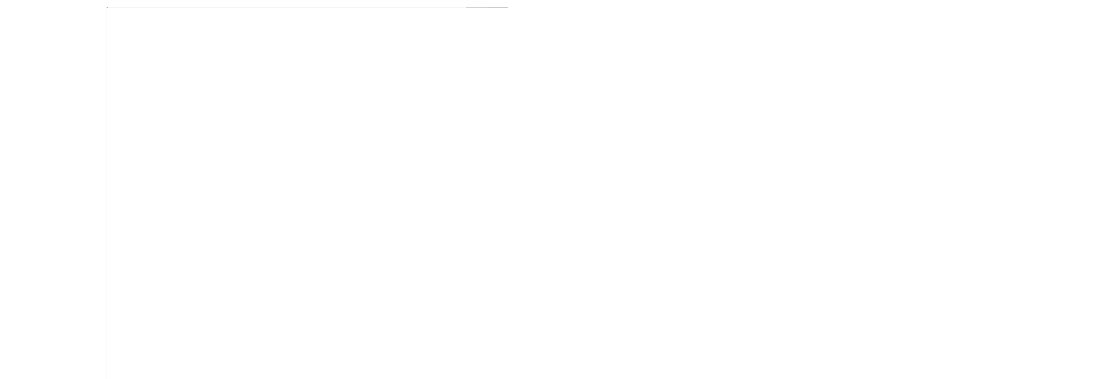
다만 임플란트를 안정적으로 시술하려면 개인마다 다른 잇몸뼈 상태, 구강구조 등 기능적인 부분까지 고려한 체계적인 시술 계획을 수립해야 한다. 환자의 전반적인 구강 내 구조를 정확하게 파악한 뒤 인공치근을 적절한 각도와 깊이에 맞게 식립해야 수술 후 부작용 없이 만족도를 높일 수 있어서다.

김준현 병원장은 “치과 선택에 앞서 해당 병원이 임상경험이 풍부하고 최신 기술에 익숙한 의료진이 상주하고 있는지, 임플란트에 필요한 3D CT, 구강스캐너 등의 디지털 장비를 보유하고 있는지의 여부를 꼼꼼하게 확인하길 추천한다”며 “시술 후 체계적인 사후관리 프로그램을 제공하는지도 따져봐야 임플란트 수명을 더욱 늘릴 수 있다”고 조언했다.

happy1@segye.com

© 세계비즈 & segyebiz.com, 무단 전재 및 재배포 금지

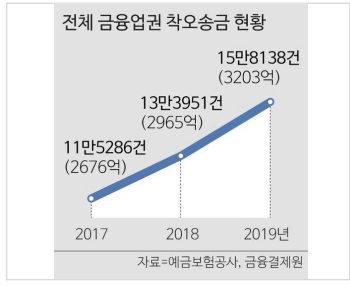
# 당신에게 좋은보험 삼성화재



## 오피니언

- [기자수첩]'브랜드 만능주의' 경중 울린 광고... 또 당하기 싫다면...2022년의 다주택자 ...
- [기고]올해 상가·상업용 부동산 시장 전망, ...
- [기고]장애인 자녀, 보험으로 배려받는 방...
- [기고] 대출빙하기, 생존전략이 필요하다
- [기고]2022년 더욱 더 기대되는 시장
- [기고] 2021년 부동산 시장을 돌아보며

## 그래픽뉴스



"착오송금 구제법' 다들 경무위 면면 촉각"

## 기획특집

- [인터뷰] 강경옥 선임PB팀장 “고객
- [인터뷰] “금리인상은 투자 기회...대
- 코로나시대 생존전략은 '적과의 동침'
- [2022 코퍼티션] '하늘길' 선점

## 이런 콘텐츠 어때요?



빠진 이: 서 꼭 치



컴퓨터 무조건



"달러마 손들이



"이것" '허리,복



접힌뱃·단번에

## CSR



동양생명, 한국백혈병



DB손보, 제 '범죄피해자

세피앙, 행복나눔 후원...1억 500만  
한술, '착한 도시락'으로 고객과  
엠피인터랙티브, 구로구청에 성

## 인물

[인사] KB국민카드

[부고] 김남형(신한금융투자 광

[인사] 쌍용건설

[부고] 박은용(BNK투자증권 파

[부고] 이건(유진저축은행 전무

금융	증권	산업	유통	부동산	의약	위라벨	F
은행	주식/펀드	재계	유통	주택	계약	여행/레저	사
보험	채권/외환	IT/통신	소비자	건설	바이오	자동차	스
2금융		중공업			병원		
카드		중기/벤처					

## 세계비즈

회사소개 광고안내 독자인권위원회 개인정보취급방침 이용약관 고객센터

제호: 세계비즈 주소: 서울특별시 용산구 서빙고로 17 등록번호: 서울 아01555 등록일(발행일): 2011년 3월 18일 발행/편집인: 정희택 (대표전화: 02-2000-1111) 청소년보호 책임자: 송광섭 | Copyright © segyebiz.com. All rights reserved. <인터넷신문위원회 윤리강령을 준수합니다.>